

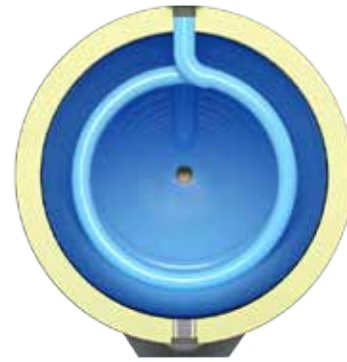
KODSAN



Dış Görünüm



İç Kesit



Üst Kesit

TS 736 ve TS EN 13445-3 standartlarına göre tasarlanmıştır

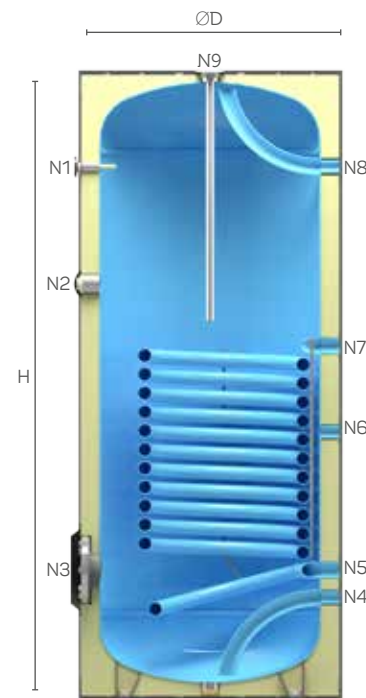
Hacim	: 100L – 3000L
Kapasite	: 5kW – 237 kW
Maksimum Kullanım Sıcaklığı	: 95°C
Gövde Basıncı	: 10 Bar
İç Yüzey Kaplaması	: DIN 4753-3 standartına uygun glasslined emaye uygulaması yapılmaktadır

İzolasyon	: EN 15332 Enerji Verimliliği Standardına uygun,
100L - 500L	: 42 kg/m ³ HCFC içermeyen su bazlı sert poliüretan
800L - 1000L	: 42 kg/m ³ HCFC içermeyen su bazlı sert poliüretan (Opsiyonel)
800L - 3000L	: 18 kg/m ³ yumuşak poliüretan
800L - 3000L	: 26 kg/m ³ alev geciktirici yumuşak poliüretan (Opsiyonel)

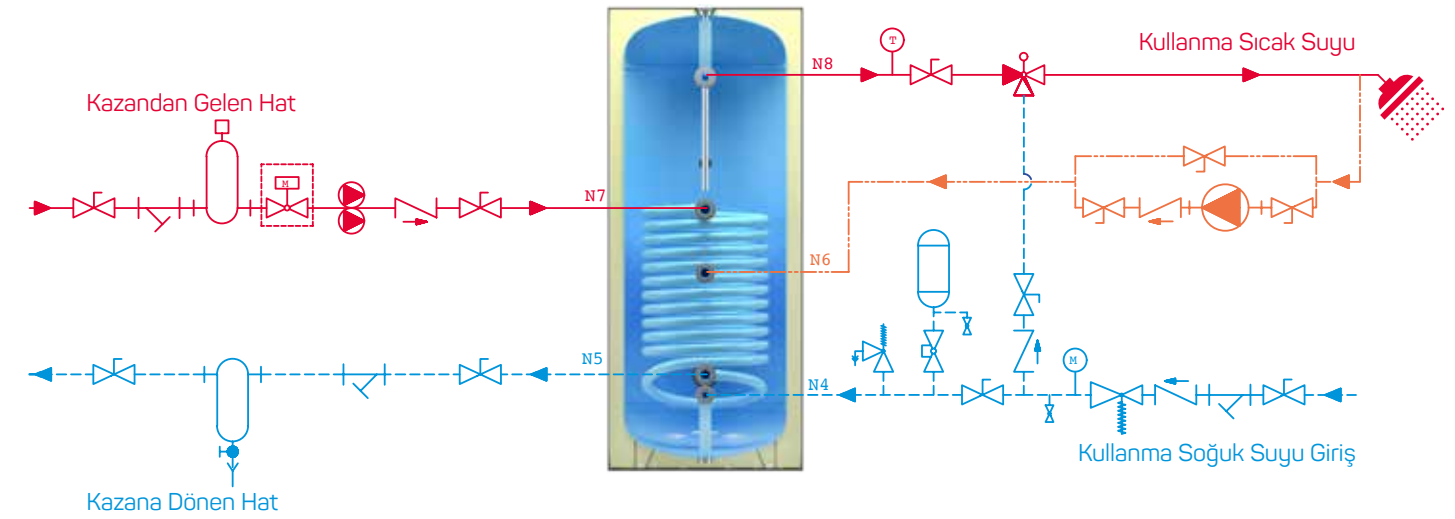
Dış Kılıf Kaplaması	
100L - 500L	: Elektrostatik Toz Boyalı Sac / Vinleks Suni Deri / IXPE / ABS
800L - 3000L	: Vinleks Suni Deri / IXPE / ABS

Termometre	: 0°C – 120°C
Temizleme Flanşı	: Tüm tiplerde temizleme ve kontrol kapağı mevcuttur
Elektrikli Isıtıcı	: Opsiyonel olarak elektrikli ısıtıcı takılabilme imkanı mevcuttur
Katodik Koruma Elemanı	: DIN 4753-3 standart değerlerine uygun Magnezyum Anod (Opsiyonel olarak elektronik anod uygulaması vardır)

Ölçülendirme



Sistem Şeması



Yukarıda verilen sistem şeması örnektir. Güncel, standart ve direktiflere göre montajı yapılmalıdır.

TANIM	Kod	Birim	KBS 100	KBS 160	KBS 200	KBS 300	KBS 400	KBS 500	KBS 800	KBS 1000	KBS 1500	KBS 2000	KBS 2500	KBS 3000
Hacim	V	litre	100	160	200	300	400	500	800	1000	1500	2000	2500	3000
Çap	ØD	mm	490	590	590	700	750	750	900	1000	1120	1260	1460	1460
Yükseklik	H	mm	1080	1125	1320	1210	1450	1800	2100	2070	2300	2230	2200	2560
Elektrikli Isıtıcı Bağlantısı	N2	inch	1 1/2"	1 1/2"	1 1/2"	1 1/2"	1 1/2"	1 1/2"	2"	2"	2"	2"	2"	2"
Temizleme & Kontrol Flanşı	N3	inch	4"	4"	4"	4"	4"	4"	5"	5"	5"	5"	5"	5"
Soğuk Su Girişi	N4	inch	3/4"	3/4"	3/4"	1"	1"	1"	1 1/4"	1 1/4"	1 1/4"	1 1/4"	1 1/2"	1 1/2"
Sıcak Su Girişi	N8	inch	3/4"	3/4"	3/4"	1"	1"	1"	1 1/4"	1 1/4"	1 1/4"	1 1/4"	1 1/2"	1 1/2"
Sirkülasyon Geri Dönüş	N6	inch	3/4"	3/4"	3/4"	1"	1"	1"	1 1/4"	1 1/4"	1 1/4"	1 1/4"	1 1/2"	1 1/2"
Serpantin Giriş / Çıkış	N5-N7	inch	1"	1 1/4"	1 1/4"	1 1/4"	1 1/4"	1 1/4"	1 1/4"	1 1/4"	1 1/4"	1 1/4"	1 1/2"	1 1/2"
İzolasyon Tipi & Kalınlığı	t	mm	PU/50	PU/50	PU/50	PU/50	PU/50	PU/50	S/80	S/80	S/80	S/80	S/80	S/80
Brüt Ağırlık	G	kg	69	91	109	123	156	194	261	283	380	594	717	840
Devrilme Ölçüsü		mm	1205	1290	1465	1420	1650	1970	2305	2320	2580	2580	2660	3020
Magnezyum Anot Bağlantı Ölçüleri	N9	inch	1 1/4"	1 1/4"	1 1/4"	1 1/4"	1 1/4"	1 1/4"	1 1/4"	1 1/4"	1 1/4"	1 1/4"	1 1/4"	1 1/4"
Termometre & Sensör Bağlantı Ölçüleri	N1	inch	1/2"	1/2"	1/2"	1/2"	1/2"	1/2"	1/2"	1/2"	1/2"	1/2"	1/2"	1/2"

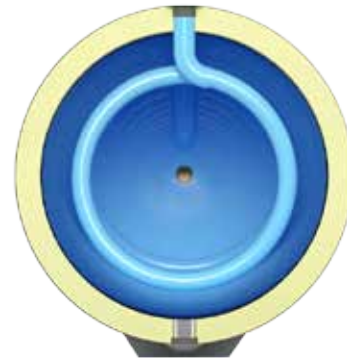
KODSAN'ın ürün özellikleri, teknik ölçü ve bilgilerini ve tesisat şemalarını haber vermeden değiştirme hakkı saklıdır. Bu sayfada verilen her türlü bilgi KODSAN'ın izni olmadan kopyalanamaz ve kullanılamaz. Hiçbir şekilde teknik bilgi ve şemalar örnek gösterilerek Kodsan sorumlu tutulamaz.



Dış Görünüm



İç Kesit



Üst Kesit

TS 736 ve TS EN 13445-3 standartlarına göre tasarlanmıştır

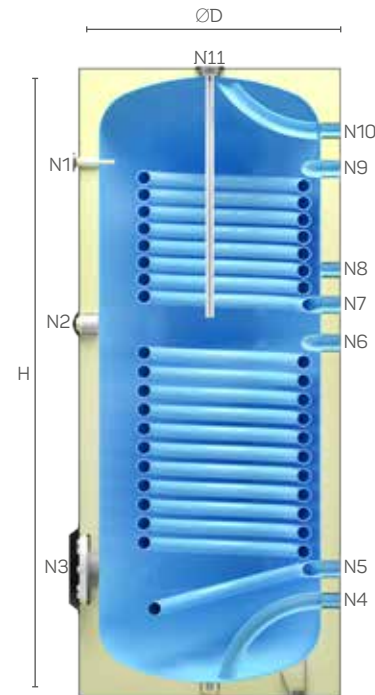
Hacim	: 160L – 3000L
Kapasite	: 4,2kW – 172,5 kW (sadece üst serpantin değeri verilmiştir)
Maksimum Kullanım Sıcaklığı	: 95°C
Gövde Basıncı	: 10 Bar
İç Yüzey Kaplaması	: DIN 4753-3 standartına uygun glasslined emaye uygulaması yapılmaktadır

İzolasyon	: EN 15332 Enerji Verimliliği Standardına uygun,
160L - 500L	: 42 kg/m ³ HCFC içermeyen su bazlı sert poliüretan
800L - 1000L	: 42 kg/m ³ HCFC içermeyen su bazlı sert poliüretan (Opsiyonel)
800L - 3000L	: 18 kg/m ³ yumuşak poliüretan
800L - 3000L	: 26 kg/m ³ alev geciktirici yumuşak poliüretan (Opsiyonel)

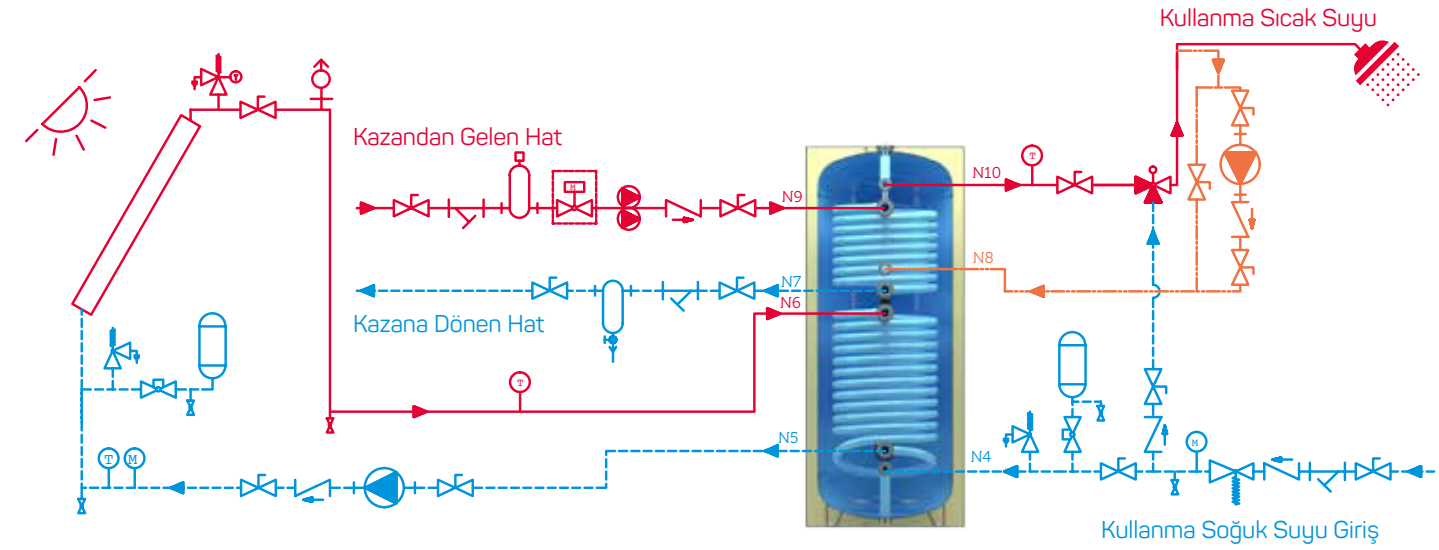
Dış Kılıf Kaplaması	
160L - 500L	: Elektrostatik Toz Boyalı Sac / Vinleks Suni Deri / IXPE / ABS
800L - 3000L	: Vinleks Suni Deri / IXPE / ABS

Termometre	: 0°C – 120°C
Temizleme Flaşı	: Tüm tiplerde temizleme ve kontrol kapağı mevcuttur
Elektrikli Isıtıcı	: Opsiyonel olarak elektrikli ısıtıcı takılabilme imkanı mevcuttur
Katodik Koruma Elemanı	: DIN 4753-3 standart değerlerine uygun Magnezyum Anod (Opsiyonel olarak elektronik anod uygulaması vardır)

Ölçülendirme



Sistem Şeması



Yukarıda verilen sistem şeması örnektir. Güncel, standart ve direktiflere göre montajı yapılmalıdır.

TANIM	Kod	Birim	KBD 160	KBD 200	KBD 300	KBD 400	KBD 500	KBD 800	KBD 1000	KBD 1500	KBD 2000	KBD 2500	KBD 3000
Hacim	V	litre	160	200	300	400	500	800	1000	1500	2000	2500	3000
Çap	ØD	mm	590	590	700	750	750	900	1000	1120	1260	1460	1460
Yükseklik	H	mm	1125	1320	1210	1450	1800	2100	2070	2300	2230	2200	2560
Elektrikli Isıtıcı Bağlantısı	N2	inch	1 1/2"	1 1/2"	1 1/2"	1 1/2"	1 1/2"	2"	2"	2"	2"	2"	2"
Temizleme & Kontrol Flaşı	N3	inch	4"	4"	4"	4"	4"	5"	5"	5"	5"	5"	5"
Kullanma Sıcak Suyu Giriş ve Çıkış Çapları	N4-N10	inch	3/4"	3/4"	1"	1"	1"	1 1/4"	1 1/4"	1 1/4"	1 1/4"	1 1/2"	1 1/2"
Sirkülasyon Geri Dönüş	N8	inch	3/4"	3/4"	1"	1"	1"	1 1/4"	1 1/4"	1 1/4"	1 1/4"	1 1/2"	1 1/2"
Üst Serpantin Giriş / Çıkış Çapları	N7-N9	inch	1 1/4"	1 1/4"	1 1/4"	1 1/4"	1 1/4"	1 1/4"	1 1/4"	1 1/4"	1 1/4"	1 1/2"	1 1/2"
Alt Serpantin Giriş / Çıkış Çapları	N6-N5	inch	1 1/4"	1 1/4"	1 1/4"	1 1/4"	1 1/4"	1 1/4"	1 1/4"	1 1/4"	1 1/4"	1 1/2"	1 1/2"
İzolasyon Tipi & Kalınlığı	t	mm	PU/50	PU/50	PU/50	PU/50	PU/50	S/80	S/80	S/80	S/80	S/80	S/80
Brüt Ağırlık	G	kg	95	112	132	170	223	290	318	417	640	812	925
Devrime Ölçüsü		mm	1290	1465	1420	1650	1970	2300	2320	2580	2580	2660	3020
Magnezyum Anot Bağlantı Ölçüleri	N11	inch	1 1/4"	1 1/4"	1 1/4"	1 1/4"	1 1/4"	1 1/4"	1 1/4"	1 1/4"	1 1/4"	1 1/4"	1 1/4"
Termometre & Sensör Bağlantı Ölçüleri	N1	inch	1/2"	1/2"	1/2"	1/2"	1/2"	1/2"	1/2"	1/2"	1/2"	1/2"	1/2"

KODSAN'ın ürün özellikleri, teknik ölçü ve bilgilerini ve tesisat şemalarını haber vermeden değiştirme hakkı saklıdır. Bu sayfada verilen her türlü bilgi KODSAN'ın izni olmadan kopyalanamaz ve kullanılamaz. Hiçbir şekilde teknik bilgi ve şemalar örnek gösterilerek Kodsan sorumlu tutulamaz.



Dış Görünüm



İç Kesit

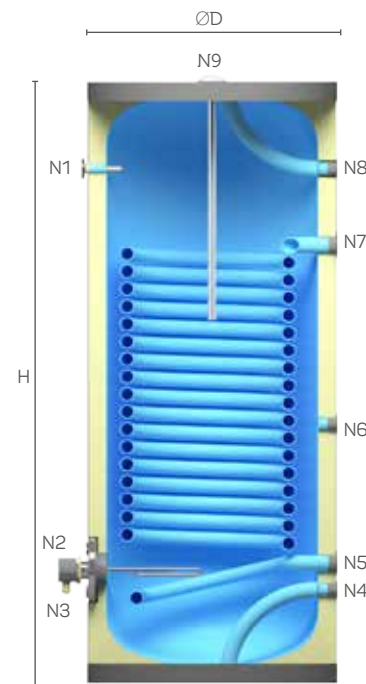


Üst Kesit

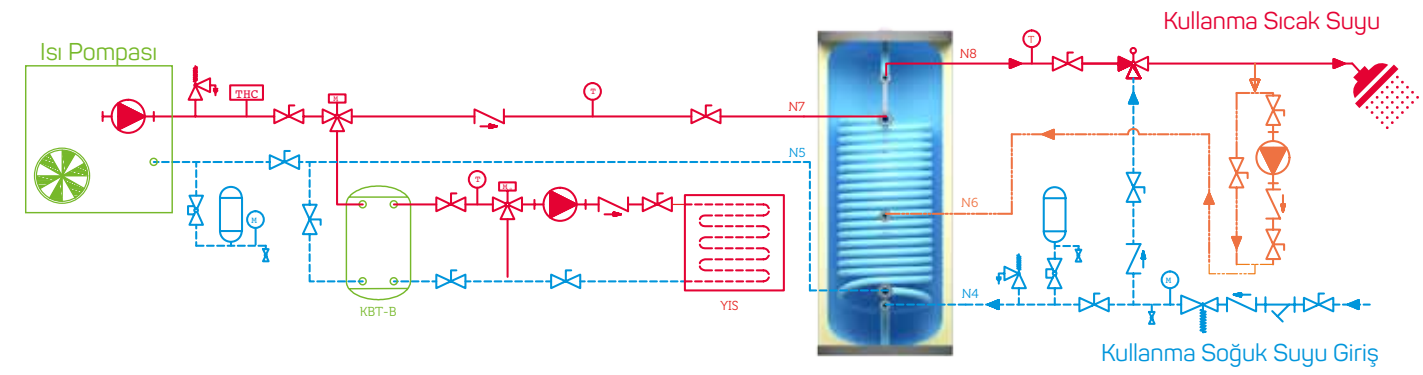
TS 736 ve TS EN 13445-3 standartlarına göre tasarlanmıştır

Hacim	: 160L – 2000L
Kapasite	: 4,2kW – 172,5 kW (sadece üst serpantin değeri verilmiştir)
Maksimum Kullanım Sıcaklığı	: 95°C
Gövde Basıncı	: 10 Bar
İç Yüzey Kaplaması	: DIN 4753-3 standartına uygun glasslined emaye uygulaması yapılmaktadır
İzolasyon	: EN 15332 Enerji Verimliliği Standardına uygun,
160L - 500L	: 42 kg/m ³ HCFC içermeyen su bazlı sert poliüretan
800L - 1000L	: 42 kg/m ³ HCFC içermeyen su bazlı sert poliüretan (Opsiyonel)
800L - 2000L	: 18 kg/m ³ yumuşak poliüretan
800L - 2000L	: 26 kg/m ³ alev geciktirici yumuşak poliüretan (Opsiyonel)
Dış Kılıf Kaplaması	
160L – 500L	: Elektrostatik Toz Boyalı Sac / Vinleks Suni Deri / IXPE / ABS
800L – 2000L	: Vinleks Suni Deri / IXPE / ABS
Termometre	: 0°C – 120°C
Temizleme Flaşı	: Tüm tiplerde temizleme ve kontrol kapağı mevcuttur
Elektrikli Isıtıcı	: Opsiyonel olarak elektrikli ısıtıcı takılabilme imkanı mevcuttur
Katodik Koruma Elemanı	: DIN 4753-3 standart değerlerine uygun Magnezyum Anod (Opsiyonel olarak elektronik anod uygulaması vardır)

Ölçülendirme



Sistem Şeması



Yukarıda verilen sistem şeması örnektir. Güncel, standart ve direktiflere göre montajı yapılmalıdır.

TANIM	Kod	Birim	KXS 160	KXS 200	KXS 300	KXS 500	KXS 800	KXS 1000	KXS 1500	KXS 2000
Hacim	V	litre	160	200	300	500	800	1000	1500	2000
Çap	ØD	mm	590	590	700	750	900	1000	1120	1260
Yükseklik	H	mm	1125	1320	1210	1800	2100	2070	2300	2230
Elektrikli Isıtıcı Bağlantısı	N3	inch	1 1/2"	1 1/2"	1 1/2"	1 1/2"	2"	2"	2"	2"
Temizleme & Kontrol Flaşı	N2	inch	4"	4"	4"	4"	5"	5"	5"	5"
Soğuk Su Girişi	N4	inch	3/4"	3/4"	1"	1"	1 1/4"	1 1/4"	1 1/4"	1 1/4"
Sıcak su Çıkışı	N8	inch	3/4"	3/4"	1"	1"	1 1/4"	1 1/4"	1 1/4"	1 1/4"
Sirkülasyon Geri Dönüş	N6	inch	3/4"	3/4"	1"	1"	1 1/4"	1 1/4"	1 1/4"	1 1/4"
Serpantin Giriş / Çıkış	N5-N7	inch	1"	1"	1"	1"	1 1/4"	1 1/4"	1 1/4"	1 1/4"
İzolasyon Tipi & Kalınlığı	t	mm	PU/50	PU/50	PU/50	PU/50	S/80	S/80	S/80	S/80
Brüt Ağırlık	G	kg	105	124	135	210	273	298	411	594
Devrilme Ölçüsü		mm	1290	1465	1420	1970	2300	2320	2580	2580
Magnezyum Anot Bağlantı Ölçüleri	N9	inch	1 1/4"	1 1/4"	1 1/4"	1 1/4"	1 1/4"	1 1/4"	1 1/4"	1 1/4"
Termometre & Sensör Bağlantı Ölçüleri	N1	inch	1/2"	1/2"	1/2"	1/2"	1/2"	1/2"	1/2"	1/2"

KODSAN'ın ürün özellikleri, teknik ölçü ve bilgilerini ve tesisat şemalarını haber vermeden değiştirme hakkı saklıdır. Bu sayfada verilen her türlü bilgi KODSAN'ın izni olmadan kopyalanamaz ve kullanılamaz. Hiçbir şekilde teknik bilgi ve şemalar örnek gösterilerek Kodsan sorumlu tutulamaz.



Dış Görünüm



İç Kesit

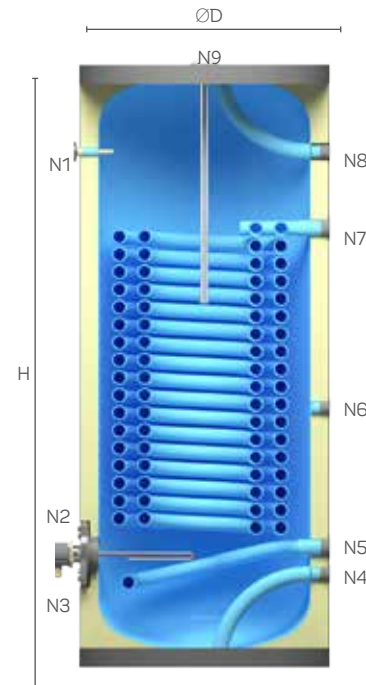


Üst Kesit

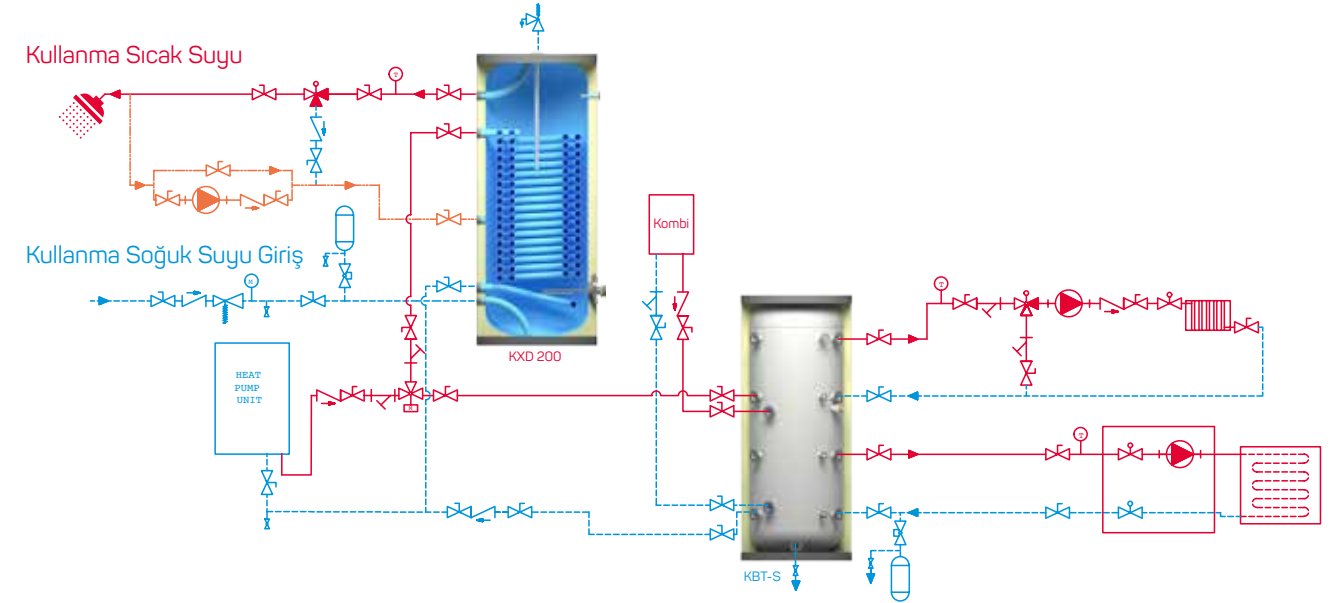
TS 736 ve TS EN 13445-3 standartlarına göre tasarlanmıştır.

Hacim	: 160L – 500L
Kapasite	: 13,4kW – 28,7 kW
Maksimum Kullanım Sıcaklığı	: 95°C
Gövde Basıncı	: 10 Bar
İç Yüzey Kaplaması	: DIN 4753-3 standartına uygun glasslined emaye uygulaması yapılmaktadır
İzolasyon	: EN 15332 Enerji Verimliliği Standardına uygun, 160L – 500L : 42 kg/m ³ HCFC içermeyen su bazlı sert poliüretan
Dış Kılıf Kaplaması	: Elektrostatik Toz Boyalı Sac / Vinleks Suni Deri / IXPE / ABS 160L – 500L
Termometre	: 0°C – 120°C
Temizleme Flanşı	: Tüm tiplerde temizleme ve kontrol kapağı mevcuttur
Elektrikli Isıtıcı	: Opsiyonel olarak elektrikli ısıtıcı takılabilme imkanı mevcuttur
Katodik Koruma Elemanı	: DIN 4753-3 standart değerlerine uygun Magnezyum Anod (Opsiyonel olarak elektronik anod uygulaması vardır)

Ölçülendirme



Sistem Şeması



Yukarıda verilen sistem şeması örnektir. Güncel, standart ve direktiflere göre montajı yapılmalıdır.

TANIM	Kod	Birim	KXD 160	KXD 200	KXD 300	KXD 500
Hacim	V	litre	160	200	300	500
Çap	ØD	mm	590	590	700	750
Yükseklik	H	mm	1125	1320	1210	1800
Elektrikli Isıtıcı Bağlantısı	N2	inch	1 1/2"	1 1/2"	1 1/2"	1 1/2"
Temizleme & Kontrol Flanşı	N3	inch	4"	4"	4"	4"
Soğuk Su Giriş	N4	inch	3/4"	3/4"	1"	1"
Sıcak Su Çıkış	N8	inch	3/4"	3/4"	1"	1"
Sirkülasyon Geri Dönüş	N6	inch	3/4"	3/4"	1"	1"
Serpantin Giriş	N5-N7	inch	1 1/4"	1 1/4"	1 1/4"	1 1/4"
İzolasyon Tipi & Kalınlığı	t	mm	PU/50	PU/50	PU/50	PU/50
Brüt Ağırlık	G	kg	112	137	153	237
Devrilme Ölçüsü		mm	1290	1465	1420	1970
Magnezyum Anot Bağlantı Ölçüleri	N9	inch	1 1/4"	1 1/4"	1 1/4"	1 1/4"
Termometre & Sensör Bağlantı Ölçüleri	N1	inch	1/2"	1/2"	1/2"	1/2"

KODSAN'ın ürün özellikleri, teknik ölçü ve bilgilerini ve tesisat şemalarını haber vermeden değiştirme hakkı saklıdır. Bu sayfada verilen her türlü bilgi KODSAN'ın izni olmadan kopyalanamaz ve kullanılamaz. Hiçbir şekilde teknik bilgi ve şemalar örnek gösterilerek Kodsan sorumlu tutulamaz.



Dış Görünüm



İç Kesit

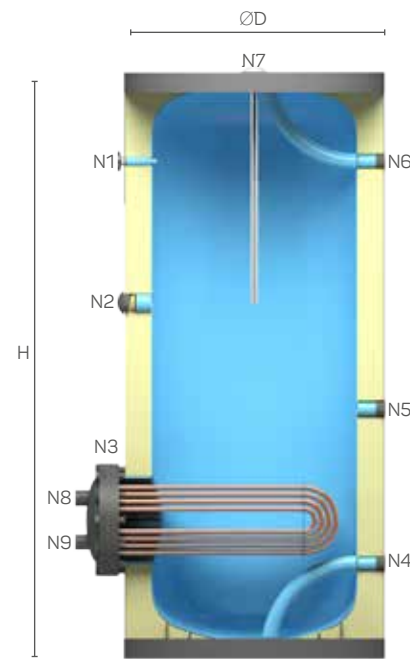


Üst Kesit

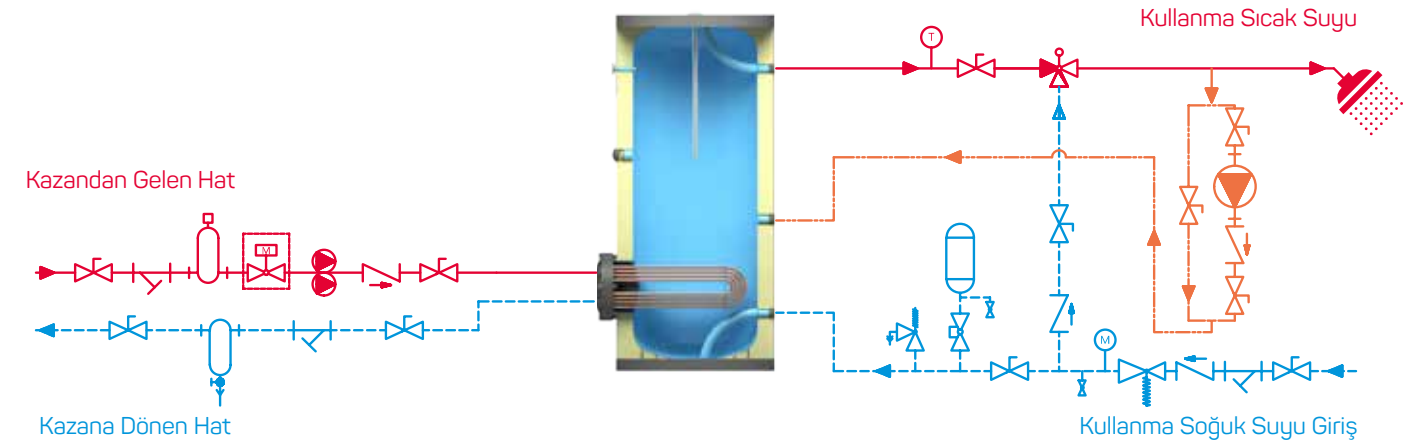
TS 736 ve TS EN 13445-3 standartlarına göre tasarlanmıştır.

Hacim	: 160L – 5000L
Kapasite	: 21,5kW – 515,1 kW
Maksimum Kullanım Sıcaklığı	: 95°C
Gövde Basıncı	: 10 Bar
İç Yüzey Kaplaması	: DIN 4753-3 standartına uygun glasslined emaye uygulaması yapılmaktadır
İzolasyon	: EN 15332 Enerji Verimliliği Standardına uygun, 160L – 5000L : 18 kg/m ³ yumuşak poliüretan 160L – 5000L : 26 kg/m ³ alev geciktirici yumuşak poliüretan (Opsiyonel)
Dış Kılıf Kaplaması	: Vinleks Suni Deri / IXPE / ABS
Termometre	: 0°C – 120°C
Temizleme Flanşı	: Tüm tiplerde temizleme ve kontrol kapağı mevcuttur
Elektrikli Isıtıcı	: Opsiyonel olarak elektrikli ısıtıcı takılabilmek imkanı mevcuttur
Katodik Koruma Elemanı	: DIN 4753-3 standart değerlerine uygun elektronik anot (Opsiyonel olarak magnezyum anot uygulaması vardır)

Ölçülendirme



Sistem Şeması



Yukarıda verilen sistem şeması örnektir. Güncel, standart ve direktiflere göre montajı yapılmalıdır.

TANIM	Kod	Birim	KCS 160	KCS 200	KCS 300	KCS 500	KCS 800	KCS 1000	KCS 1500	KCS 2000	KCS 2500	KCS 3000	KCS 4000	KCS 5000
Hacim	V	litre	160	200	300	500	800	1000	1500	2000	2500	3000	4000	5000
Çap	ØD	mm	590	590	700	750	900	1000	1120	1260	1460	1460	1660	1660
Yükseklik	H	mm	1150	1350	1240	1830	2100	2070	2300	2230	2200	2560	2580	3100
Elektrikli Isıtıcı Bağlantısı	N2	inch	1 1/2"	1 1/2"	1 1/2"	1 1/2"	2"	2"	2"	2"	2"	2"	2"	2"
Serpantin Flanşı	N3	mm	250	250	250	300	300	300	300	300	500	500	500	500
Soğuk Su Giriş	N4	inch	3/4"	3/4"	1"	1"	1 1/4"	1 1/4"	1 1/4"	1 1/4"	1 1/2"	1 1/2"	2"	2"
Sıcak Su Çıkış	N6	inch	3/4"	3/4"	1"	1"	1 1/4"	1 1/4"	1 1/4"	1 1/4"	1 1/2"	1 1/2"	2"	2"
Sirkülasyon Geri Dönüş	N5	inch	3/4"	3/4"	1"	1"	1 1/4"	1 1/4"	1 1/4"	1 1/4"	1 1/2"	1 1/2"	2"	2"
Serpantin Giriş-Çıkış	N8-N9	inch	1 1/2"	1 1/2"	2"	2"	2 1/2"	2 1/2"	2 1/2"	2 1/2"	3"	3"	3"	3"
Brüt Ağırlık	G	kg	130	150	176	248	343	365	506	577	662	748	965	1085
Devrilme Ölçüsü		mm	1315	1495	1445	2000	2300	2320	2580	2580	2660	2970	3090	3555
Termometre & Sensör Bağlantı Ölçüleri	N1	inch	1/2"	1/2"	1/2"	1/2"	1/2"	1/2"	1/2"	1/2"	1/2"	1/2"	1/2"	1/2"
İzolasyon Tip & Kalınlıkları	t	mm	S/50	S/50	S/50	S/50	S/80	S/80	S/80	S/80	S/80	S/80	S/80	S/80
Magnezyum Anot Bağlantı Ölçüleri	N7	inch	1 1/4"	1 1/4"	1 1/4"	1 1/4"	1 1/4"	1 1/4"	1 1/4"	1 1/4"	1 1/4"	1 1/4"	1 1/4"	1 1/4"

KODSAN'ın ürün özellikleri, teknik ölçü ve bilgilerini ve tesisat şemalarını haber vermeden değiştirme hakkı saklıdır. Bu sayfada verilen her türlü bilgi KODSAN'ın izni olmadan kopyalanamaz ve kullanılamaz. Hiçbir şekilde teknik bilgi ve şemalar örnek gösterilerek Kodsan sorumlu tutulamaz.



Dış Görünüm



İç Kesit

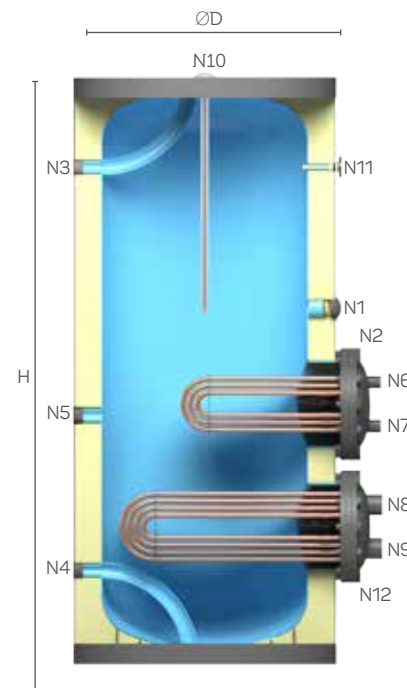


Üst Kesit

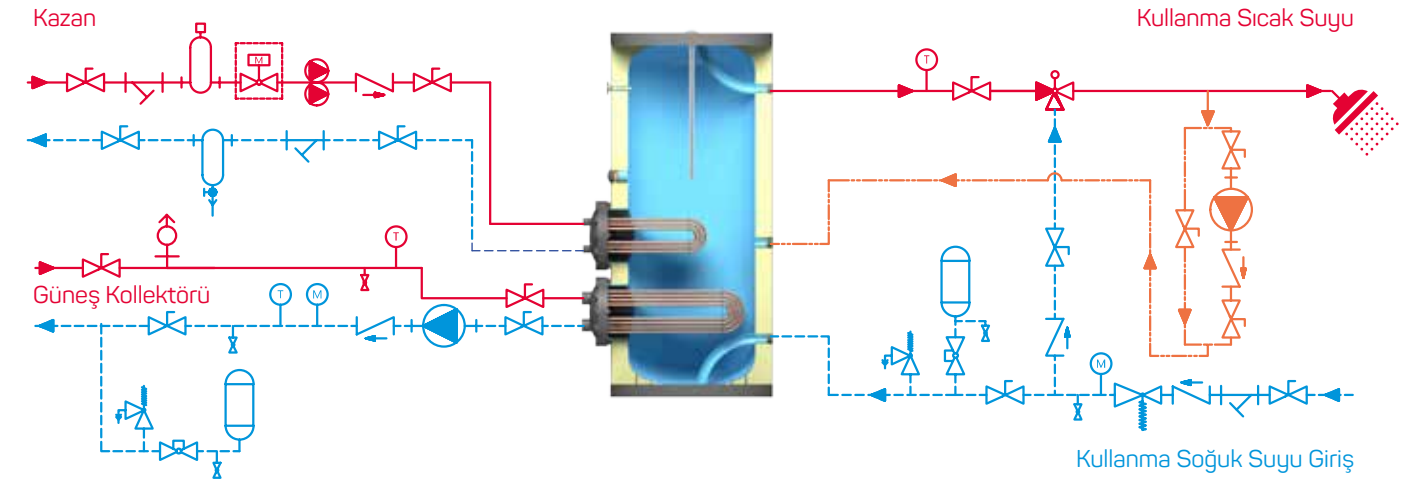
TS 736 ve TS EN 13445-3 standartlarına göre tasarlanmıştır.

Hacim	: 160L – 5000L
Kapasite	: 12,9kW – 186,8 kW (kazan tarafı)
Maksimum Kullanım Sıcaklığı	: 95°C
Gövde Basıncı	: 10 Bar
İç Yüzey Kaplaması	: DIN 4753-3 standartına uygun glasslined emaye uygulaması yapılmaktadır
İzolasyon	: EN 15332 Enerji Verimliliği Standardına uygun, 160L – 5000L : 18 kg/m ³ yumuşak poliüretan 160L – 5000L : 26 kg/m ³ alev geciktirici yumuşak poliüretan (Opsiyonel)
Dış Kılıf Kaplaması	: Vinleks Suni Deri / IXPE / ABS 160L – 5000L
Termometre	: 0°C – 120°C
Temizleme Flanşı	: Tüm tiplerde temizleme ve kontrol kapağı mevcuttur
Elektrikli Isıtıcı	: Opsiyonel olarak elektrikli ısıtıcı takılabilme imkanı mevcuttur
Katodik Koruma Elemanı	: DIN 4753-3 standart değerlerine uygun elektronik anod (Opsiyonel olarak magnezyum anod uygulaması vardır)

Ölçülendirme



Sistem Şeması



Yukarıda verilen sistem şeması örnektir. Güncel, standart ve direktiflere göre montajı yapılmalıdır.

TANIM	Kod	Birim	KCD 160	KCD 200	KCD 300	KCD 500	KCD 800	KCD 1000	KCD 1500	KCD 2000	KCD 2500	KCD 3000	KCD 4000	KCD 5000
Hacim	V	litre	160	200	300	500	800	1000	1500	2000	2500	3000	4000	5000
Çap	ØD	mm	590	590	700	750	900	1000	1120	1260	1460	1460	1660	1660
Yükseklik	H	mm	1150	1350	1240	1830	2100	2070	2300	2230	2200	2560	2580	3100
Elektrikli Isıtıcı Bağlantısı	N1	inch	1 1/2"	1 1/2"	1 1/2"	1 1/2"	2"	2"	2"	2"	2"	2"	2"	2"
Serpantin Flanşı	Ø N2-N12	mm	250/200	250/200	250/200	300/250	300/250	400/300	400/300	400/400	500	400/500	400/500	400/500
Soğuk Su Giriş	N4	inch	3/4"	3/4"	1"	1"	1 1/4"	1 1/4"	1 1/4"	1 1/4"	1 1/2"	1 1/2"	2"	2"
Sıcak Su Çıkış	N3	inch	3/4"	3/4"	1"	1"	1 1/4"	1 1/4"	1 1/4"	1 1/4"	1 1/2"	1 1/2"	2"	2"
Sirkülasyon Geri Dönüş	N5	inch	3/4"	3/4"	1"	1"	1 1/4"	1 1/4"	1 1/4"	1 1/4"	1 1/2"	1 1/2"	2"	2"
Üst Serpantin Giriş & Çıkış	N6-N7	inch	1 1/4"	1 1/4"	1 1/4"	1 1/4"	2"	2"	2"	2"	2 1/2"	2 1/2"	2 1/2"	2 1/2"
Alt Serpantin Giriş & Çıkış	N8-N9	inch	1 1/2"	1 1/2"	2"	2"	2 1/2"	2 1/2"	2 1/2"	2 1/2"	3"	3"	3"	3"
İzolasyon Tipi & Kalınlığı	t	mm	S/50	S/50	S/50	S/50	S/80	S/80	S/80	S/80	S/80	S/80	S/80	S/80
Brüt Ağırlık	G	kg	176	195	214	310	408	432	585	665	733	848	1075	1200
Devrilme Ölçüsü		mm	1315	1495	1445	2000	2300	2320	2580	2580	2660	2970	3090	3555
Termometre & Sensör Bağlantı Ölçüleri	N11	inch	1/2"	1/2"	1/2"	1/2"	1/2"	1/2"	1/2"	1/2"	1/2"	1/2"	1/2"	1/2"
Magnezyum Anot Bağlantı Ölçüleri	N10	inch	1 1/4"	1 1/4"	1 1/4"	1 1/4"	1 1/4"	1 1/4"	1 1/4"	1 1/4"	1 1/4"	1 1/4"	1 1/4"	1 1/4"

KODSAN'ın ürün özellikleri, teknik ölçü ve bilgilerini ve tesisat şemalarını haber vermeden değiştirme hakkı saklıdır. Bu sayfada verilen her türlü bilgi KODSAN'ın izni olmadan kopyalanamaz ve kullanılamaz. Hiçbir şekilde teknik bilgi ve şemalar örnek gösterilerek Kodsan sorumlu tutulamaz.